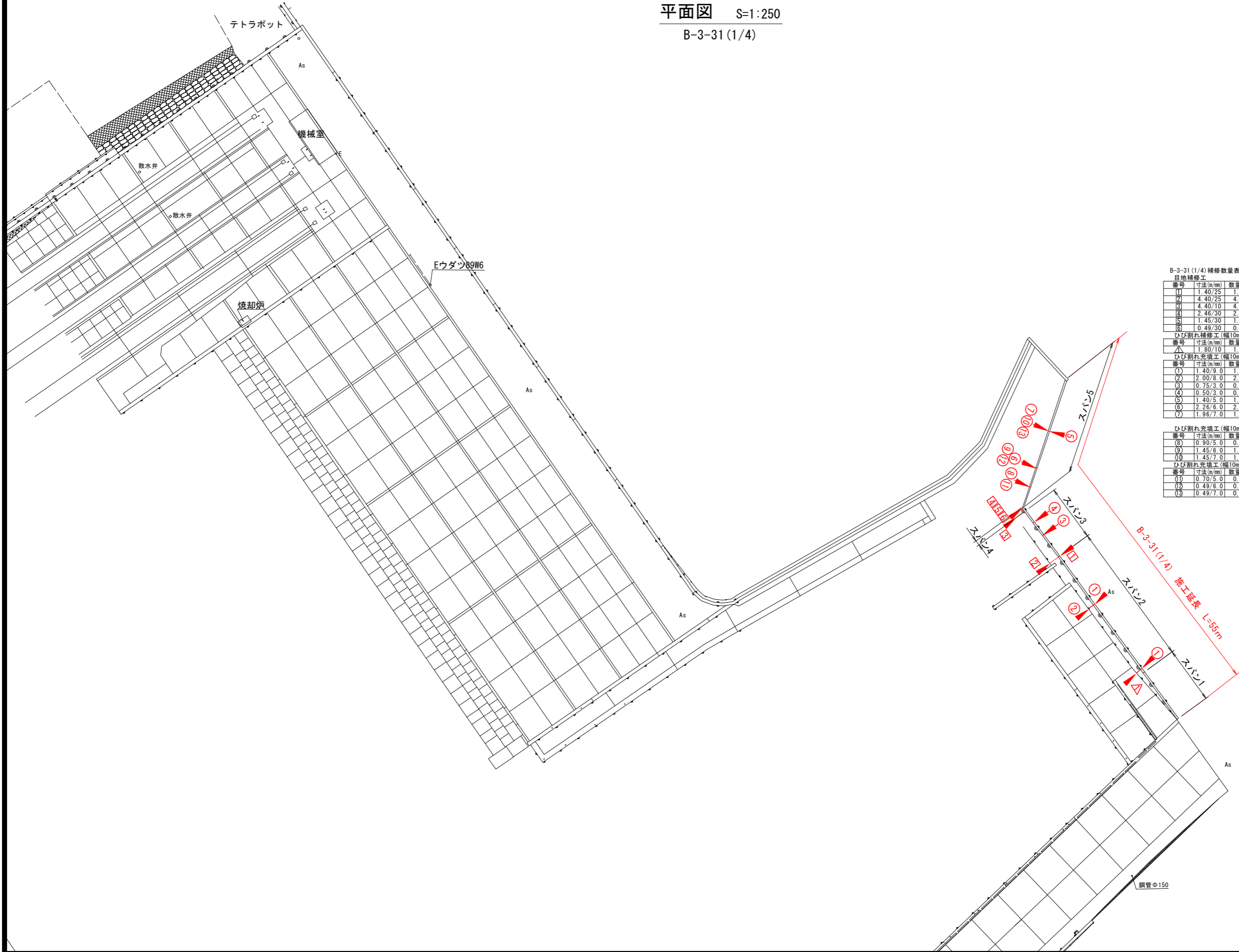
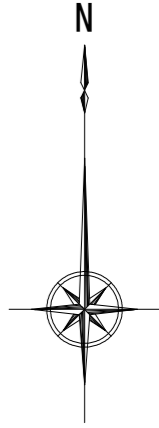


平面図 S=1:250
B-3-31(1/4)



B-3-31(1/4) 補修数量表

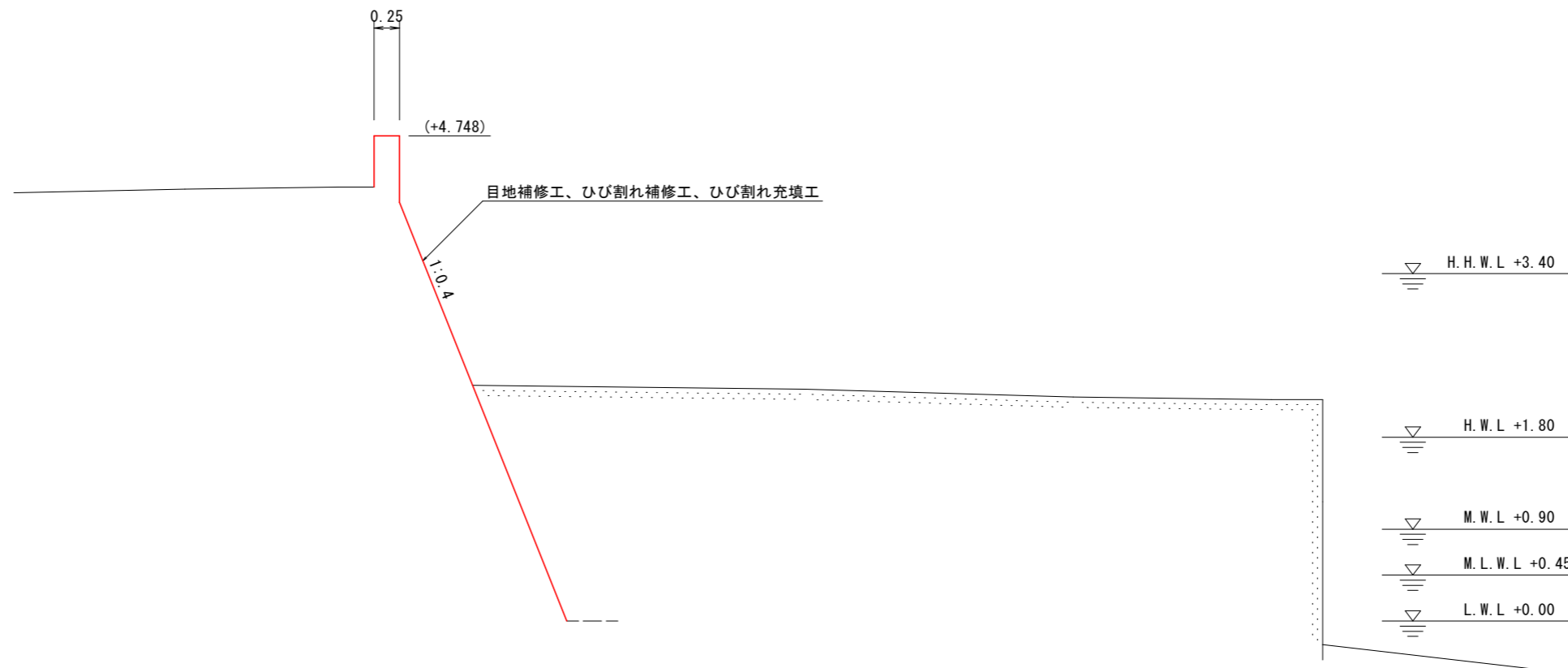
目地補修工			適用
番号	寸法 (m/m)	数量 (m)	
①	1.40/25	1.40	陸上施工 (バックアップ材φ25)
②	4.40/25	4.40	陸上施工 (バックアップ材φ25)
③	4.40/10	4.40	陸上施工 (バックアップ材φ10)
④	2.46/30	2.46	陸上施工 (バックアップ材φ30)
⑤	1.45/30	1.45	潮待ち施工 (バックアップ材φ30)
⑥	0.49/30	0.49	水中施工 (バックアップ材φ30)
ひび割れ補修工 (幅10mm以上)			陸上施工
番号	寸法 (m/m)	数量 (m)	適用
⑦	1.80/10	1.80	陸上施工 (バックアップ材φ10)
ひび割れ充填工 (幅10mm未満)			陸上施工
番号	寸法 (m/m)	数量 (m)	適用
①	1.40/9.0	1.40	ポリマーセメントモルタル
②	2.00/8.0	2.00	ポリマーセメントモルタル
③	0.75/3.0	0.75	ポリマーセメントモルタル
④	0.50/3.0	0.50	ポリマーセメントモルタル
⑤	1.40/5.0	1.40	ポリマーセメントモルタル
⑥	2.25/6.0	2.26	ポリマーセメントモルタル
⑦	1.96/7.0	1.96	ポリマーセメントモルタル
ひび割れ充填工 (幅10mm未満)			潮待ち施工
番号	寸法 (m/m)	数量 (m)	適用
⑧	0.90/5.0	0.90	水中・湿潤用エポキシ樹脂系コーキング材
⑨	1.45/6.0	1.45	水中・湿潤用エポキシ樹脂系コーキング材
⑩	1.45/7.0	1.45	水中・湿潤用エポキシ樹脂系コーキング材
ひび割れ充填工 (幅10mm未満)			水中施工
番号	寸法 (m/m)	数量 (m)	適用
⑪	0.70/5.0	0.70	水中・湿潤用エポキシ樹脂系コーキング材
⑫	0.49/6.0	0.49	水中・湿潤用エポキシ樹脂系コーキング材
⑬	0.49/7.0	0.49	水中・湿潤用エポキシ樹脂系コーキング材

B-3-31(1/4)
当初設計図面

工事名	R8徳土 徳島小松島港海岸 (和田島地区) 小・和田島 護岸修繕工事		
路線名等	徳島小松島港海岸 (和田島地区)		
工事箇所	小松島市和田島町字西浜手		
図面名	平面図		
縮尺	図示	図面番号	1 / 15
会社名			
事業者名	徳島県徳島県土整備事務所		

標準断面図 S=1:30

B-3-31 (1/4)



B-3-31(1/4)
当初設計図面

工事名	R8徳土 徳島小松島港海岸(和田島地区) 小・和田島 護岸修繕工事		
路線名等	徳島小松島港海岸(和田島地区)		
工事箇所	小松島市和田島町字西浜手		
図面名	標準断面図		
縮尺	図示	図面番号	2 / 15
会社名			
事業者名	徳島県徳島県土整備事務所		

補修工展開図 (1) S=1:50

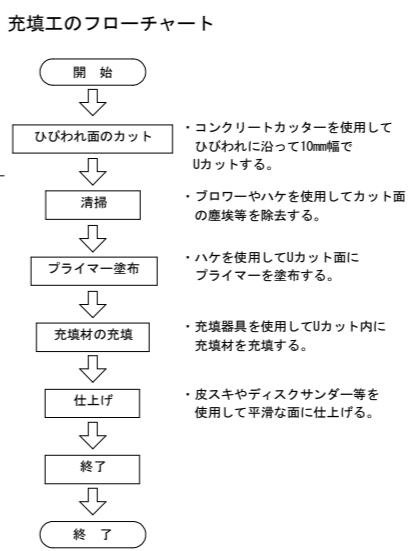
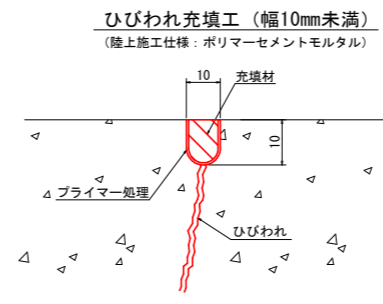
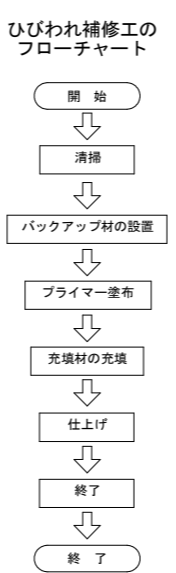
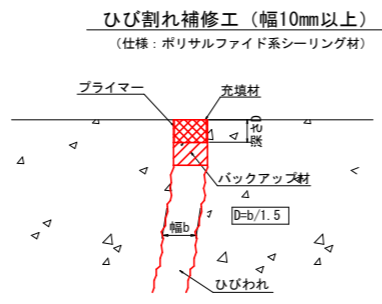
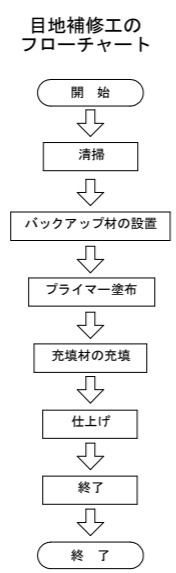
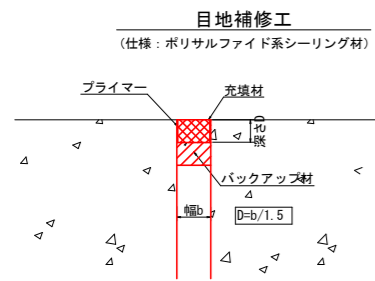
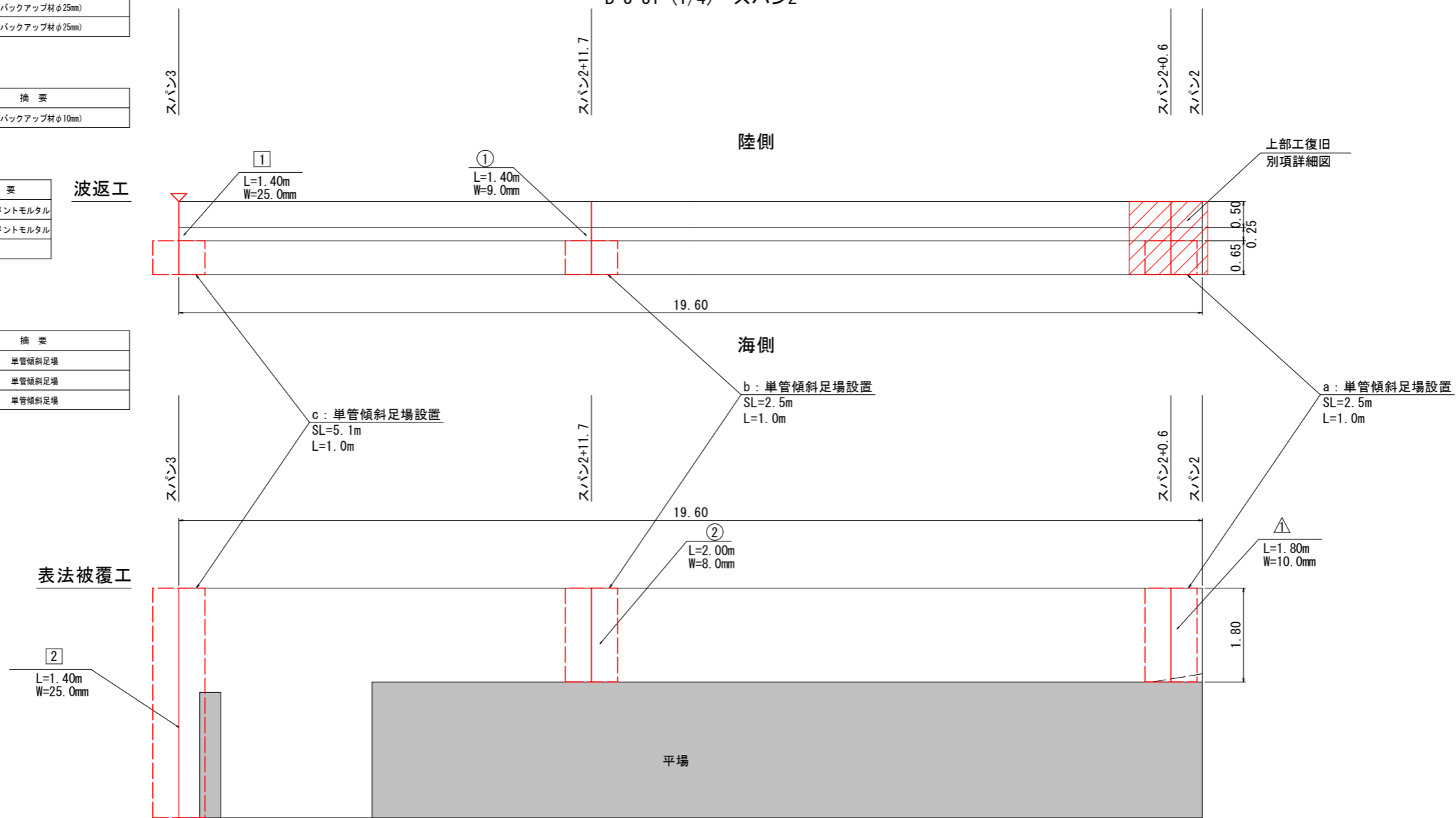
B-3-31 (1/4) スパン2

目地補修工	寸法 (m/mm)	数量 (m)	摘要
①	1.40/25.0	1.40	陸上施工 (バックアップ材φ25mm)
②	4.40/25.0	4.40	陸上施工 (バックアップ材φ25mm)

ひび割れ補修工	寸法 (m/mm)	数量 (m)	摘要
△	1.80/10.0	1.80	陸上施工 (バックアップ材φ10mm)

ひびわれ充填工	寸法 (m/mm)	数量 (m)	摘要
①	1.40/9.0	1.40	ポリマーセメントモルタル
②	2.00/8.0	2.00	ポリマーセメントモルタル
ひびわれ充填工 合計=		4.75 (m)	

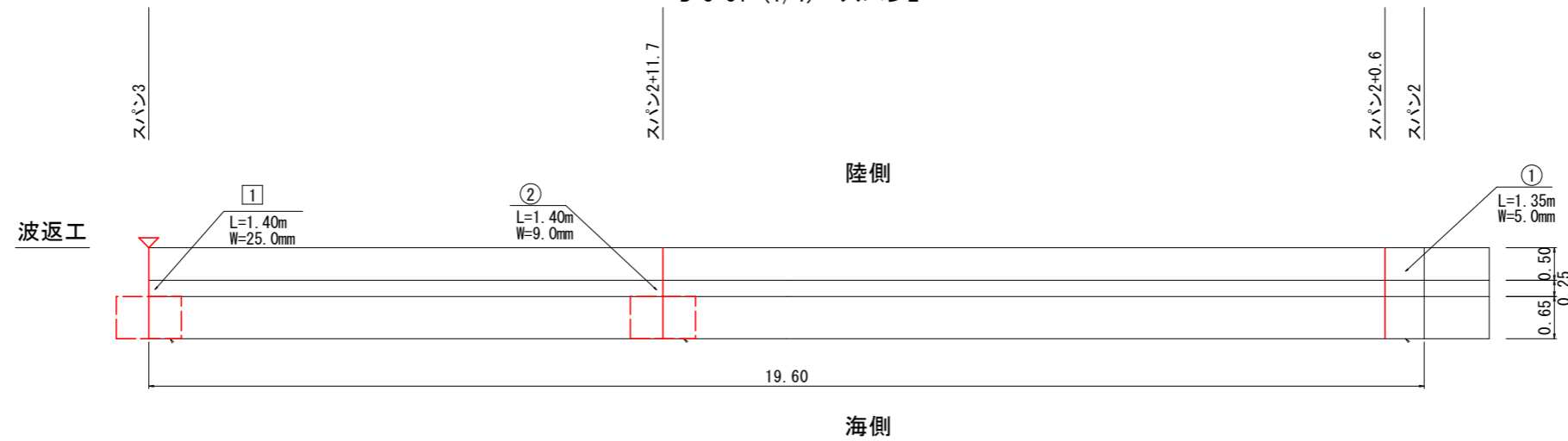
足場工	計算式	数量 (掛m2)	摘要
a	2.5x1.0	2.50	単管傾斜足場
b	2.5x1.0	2.50	単管傾斜足場
c	5.1x1.0	5.10	単管傾斜足場



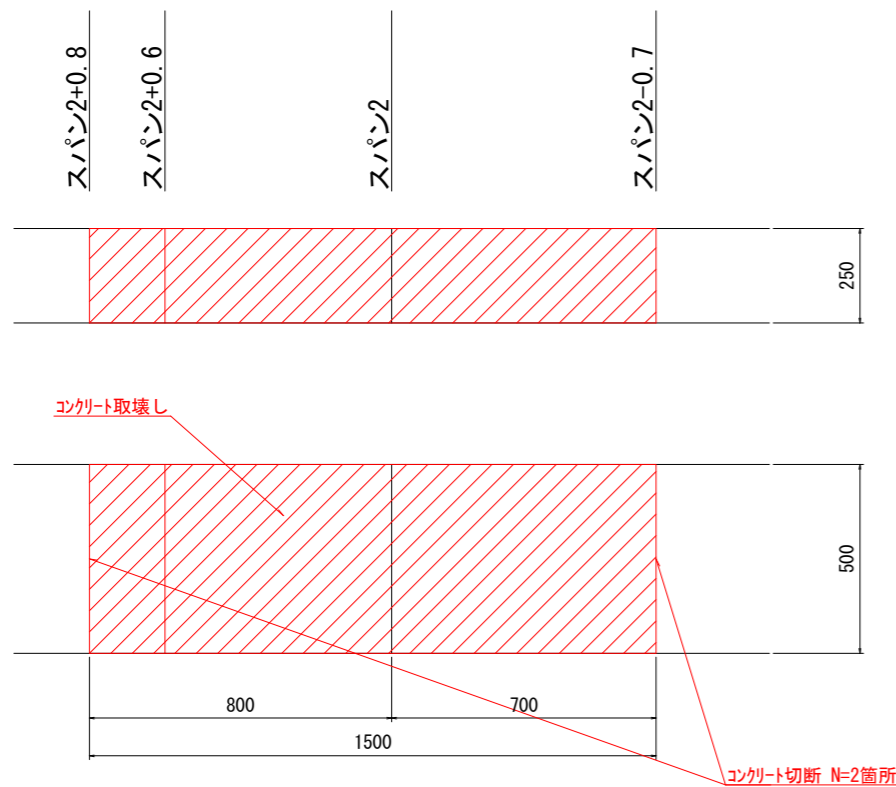
工事名	R8徳土 徳島小松島港海岸 (和島地区) 小・和島 護岸修繕工事
路線名等	徳島小松島港海岸 (和島地区)
工事箇所	小松島市和島町字西浜手
図面名	補修工展開図 (1)
縮尺	図示 図面番号 3 / 15
会社名	
事業者名	徳島県徳島県土整備事務所

上部工復旧詳細図 S=1:50

B-3-31 (1/4) スパン2

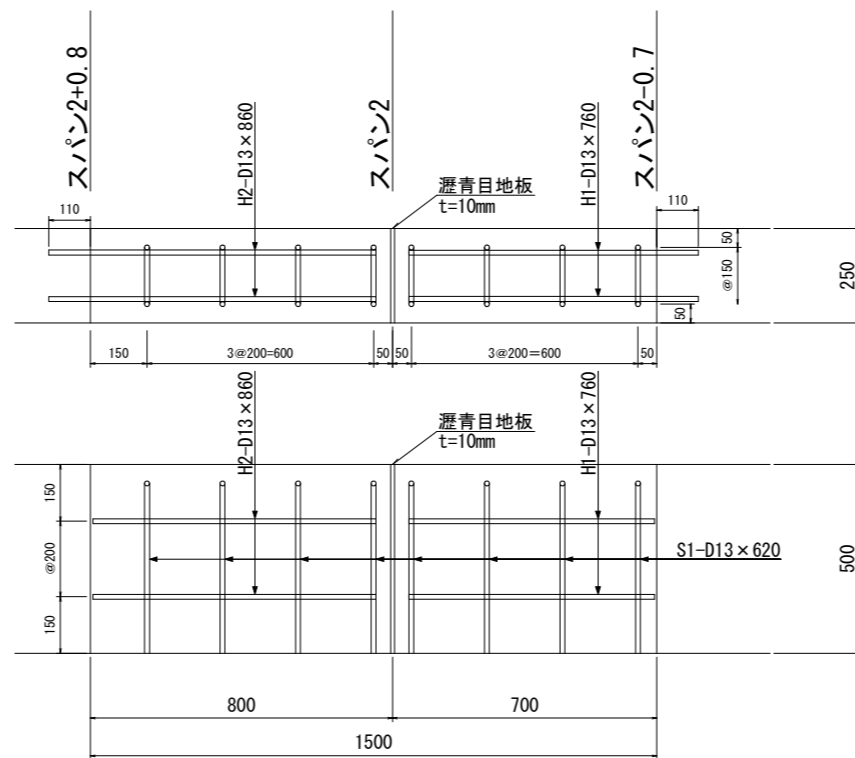


撤去詳細図 S=1:10



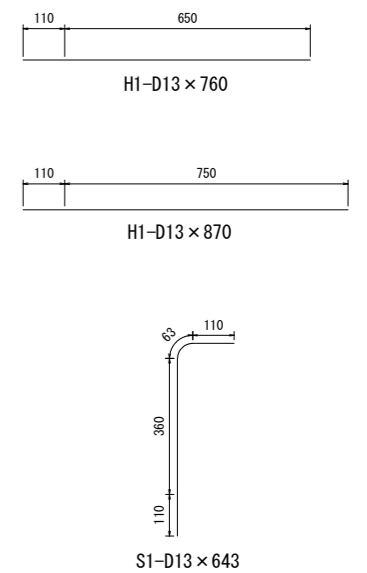
工種	規格	計算式	単位	式当たり 数量
コンクリート切断	無筋	$(0.5+0.25+0.5) \times 2$	m	2.5
コンクリート取壊し	無筋構造物	0.25×0.5	m ³	0.125

上部工復旧詳細図 S=1:10



工種	規格	計算式	単位	式当たり 数量
差筋	SD345 D13	-	箇所	24
型枠	一般型枠	$(0.5 \times 1.5) \times 2$	m ²	1.5
鉄筋	SD345 D13	14.072×0.995	kg	14.002
コンクリート打設	18-8-20 (25)	$1.5 \times 0.5 \times 0.25$	m ³	0.19

鉄筋詳細図 S=1:10



鉄筋番号	規格	長さ	本数	合計
H1	SD345	0.76	4	3.04
H2	"	0.87	4	3.48
S1	"	0.643	16	10.288
総延長 (m)				14.072
総重量 (kg)				14.002

B-3-31 (1/4)
当初設計図面

工事名	R 8 徳土 徳島小松島港海岸 (和田島地区) 小・和田島 護岸修繕工事		
路線名等	徳島小松島港海岸 (和田島地区)		
工事箇所	小松島市和田島町字西浜手		
図面名	上部工復旧詳細図		
縮尺	図示	図面番号	4 / 15
会社名			
事業者名	徳島県徳島県土整備事務所		

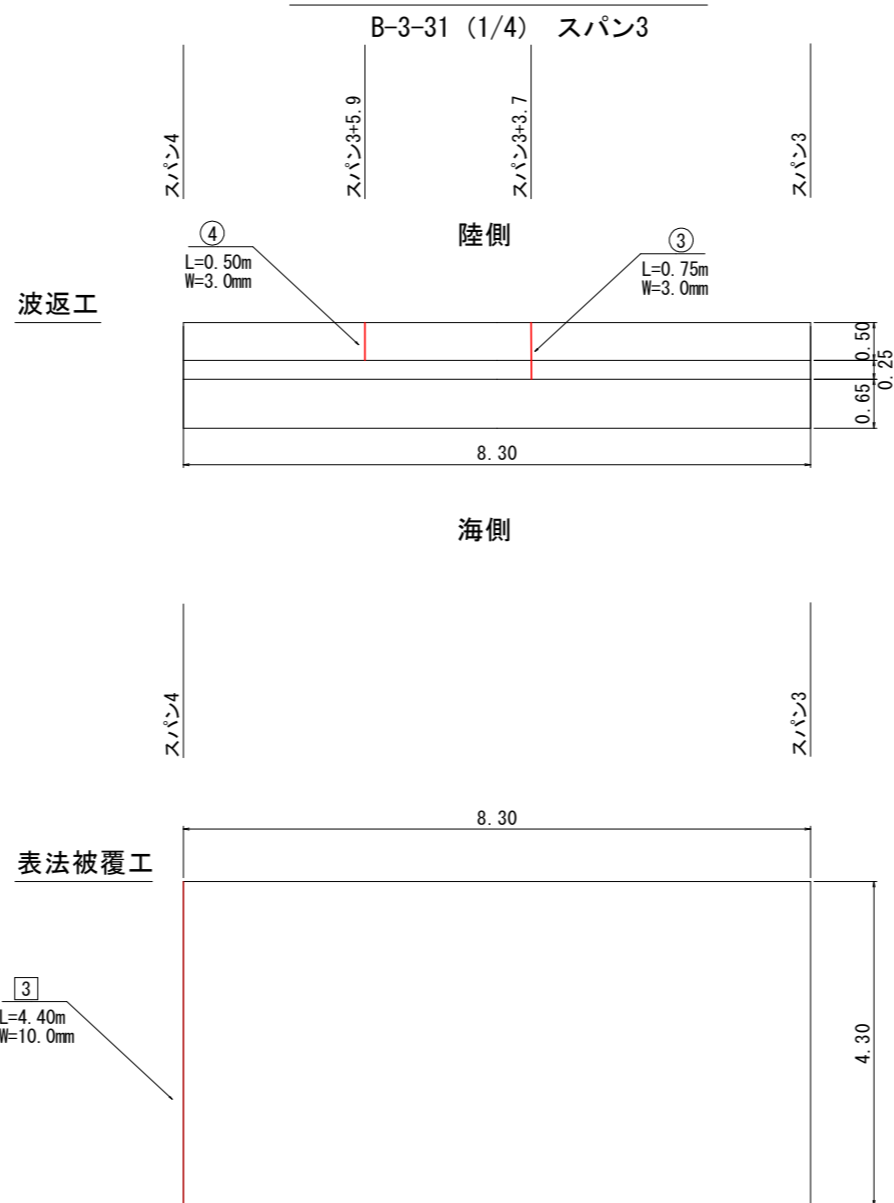
補修工展開図 (2) S=1:50

ひびわれ充填工 (W=10mm未満) 陸上施工数量表

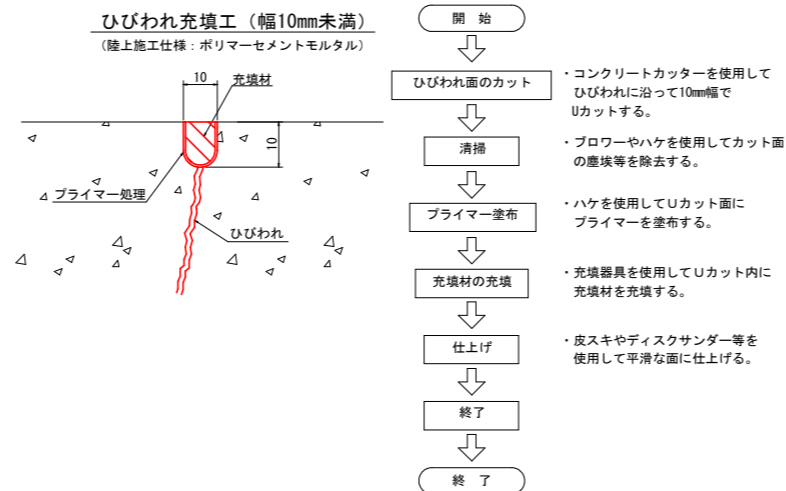
ひびわれ充填工	寸法 (m/mm)	数量 (m)	摘要
③	0.75/3.0	0.75	ポリマーセメントモルタル
④	0.50/3.0	0.50	ポリマーセメントモルタル
ひびわれ充填工 合計=		1.25 (m)	

目地補修工数量表

目地補修工	寸法 (m/mm)	数量 (m)	摘要
③	4.40/10.0	4.4	陸上施工 (バックアップ材φ10mm)



充填工のフローチャート



B-3-31(1/4) 当初設計図面

工事名	R8徳土 徳島小松島港海岸 (和田島地区) 小・和田島 護岸修繕工事		
路線名等	徳島小松島港海岸 (和田島地区)		
工事箇所	小松島市和田島町字西浜手		
図面名	補修工展開図 (2)		
縮尺	図示	図面番号	5 / 15
会社名			
事業者名	徳島県徳島県土整備事務所		

補修工展開図 (3) S=1:50

B-3-31 (1/4) スパン5

目地補修工数量表

目地補修工	寸法 (m/mm)	数量 (m)	摘要
④	2.46/30.0	2.46	陸上施工 (バックアップ材φ30mm)
⑤	1.45/30.0	1.45	潮待ち施工 (バックアップ材φ30mm)
⑥	0.49/30.0	0.49	水中施工 (バックアップ材φ30mm)

ひびわれ充填工 (W=10mm未満) 陸上施工数量表

ひびわれ充填工	寸法 (m/mm)	数量 (m)	摘要
⑤	1.40/5.0	1.40	ポリマーセメントモルタル
⑥	2.26/6.0	2.26	ポリマーセメントモルタル
⑦	1.96/7.0	1.96	ポリマーセメントモルタル
ひびわれ充填工 合計=		5.62 (m)	

ひびわれ充填工 (W=10mm未満) 潮待ち施工数量表

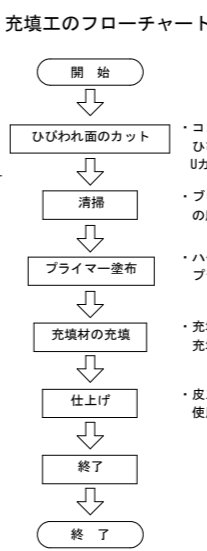
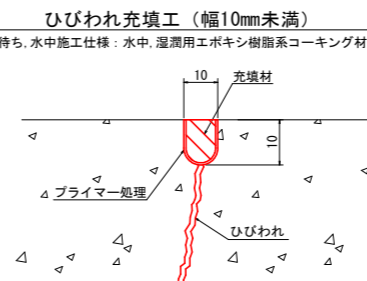
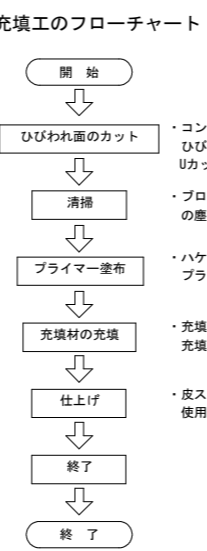
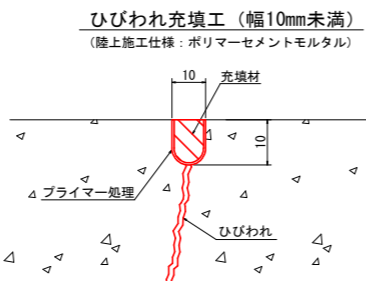
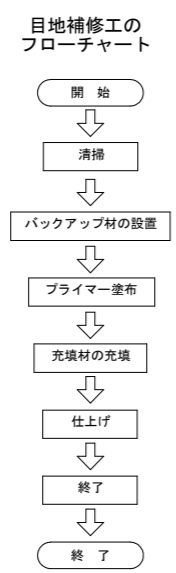
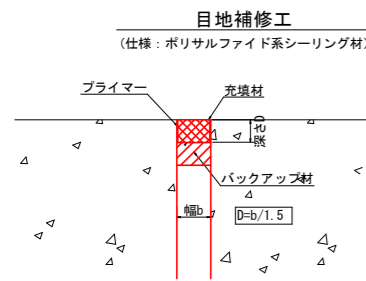
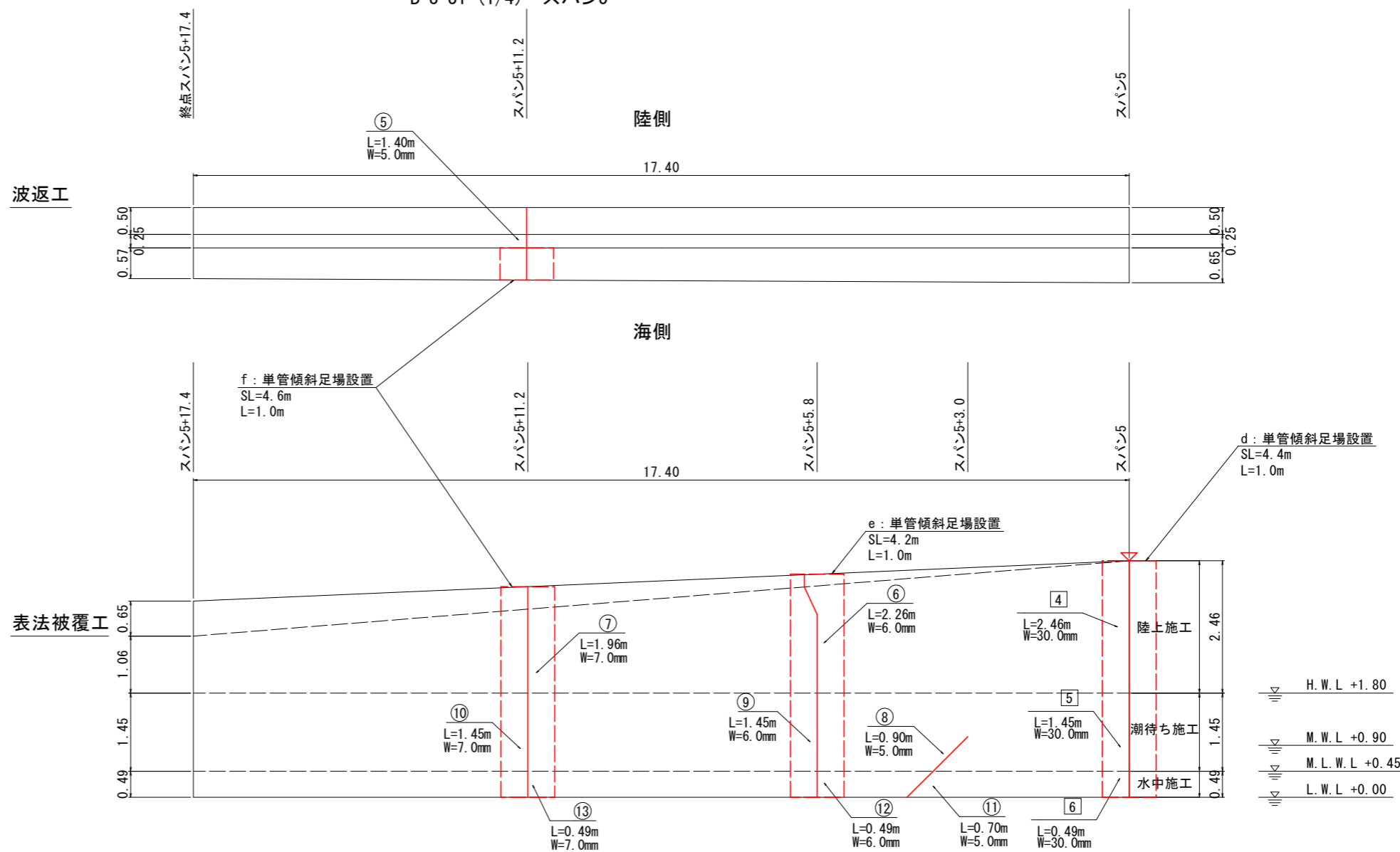
ひびわれ充填工	寸法 (m/mm)	数量 (m)	摘要
⑧	0.90/5.0	0.90	水中・湿潤用エポキシ樹脂系コーキング材
⑨	1.45/6.0	1.45	水中・湿潤用エポキシ樹脂系コーキング材
⑩	1.45/7.0	1.45	水中・湿潤用エポキシ樹脂系コーキング材
ひびわれ充填工 合計=		3.80 (m)	

ひびわれ充填工 (W=10mm未満) 水中施工数量表

ひびわれ充填工	寸法 (m/mm)	数量 (m)	摘要
⑪	0.70/5.0	0.70	水中・湿潤用エポキシ樹脂系コーキング材
⑫	0.49/6.0	0.49	水中・湿潤用エポキシ樹脂系コーキング材
⑬	0.49/7.0	0.49	水中・湿潤用エポキシ樹脂系コーキング材
ひびわれ充填工 合計=		1.68 (m)	

足場工 数量表

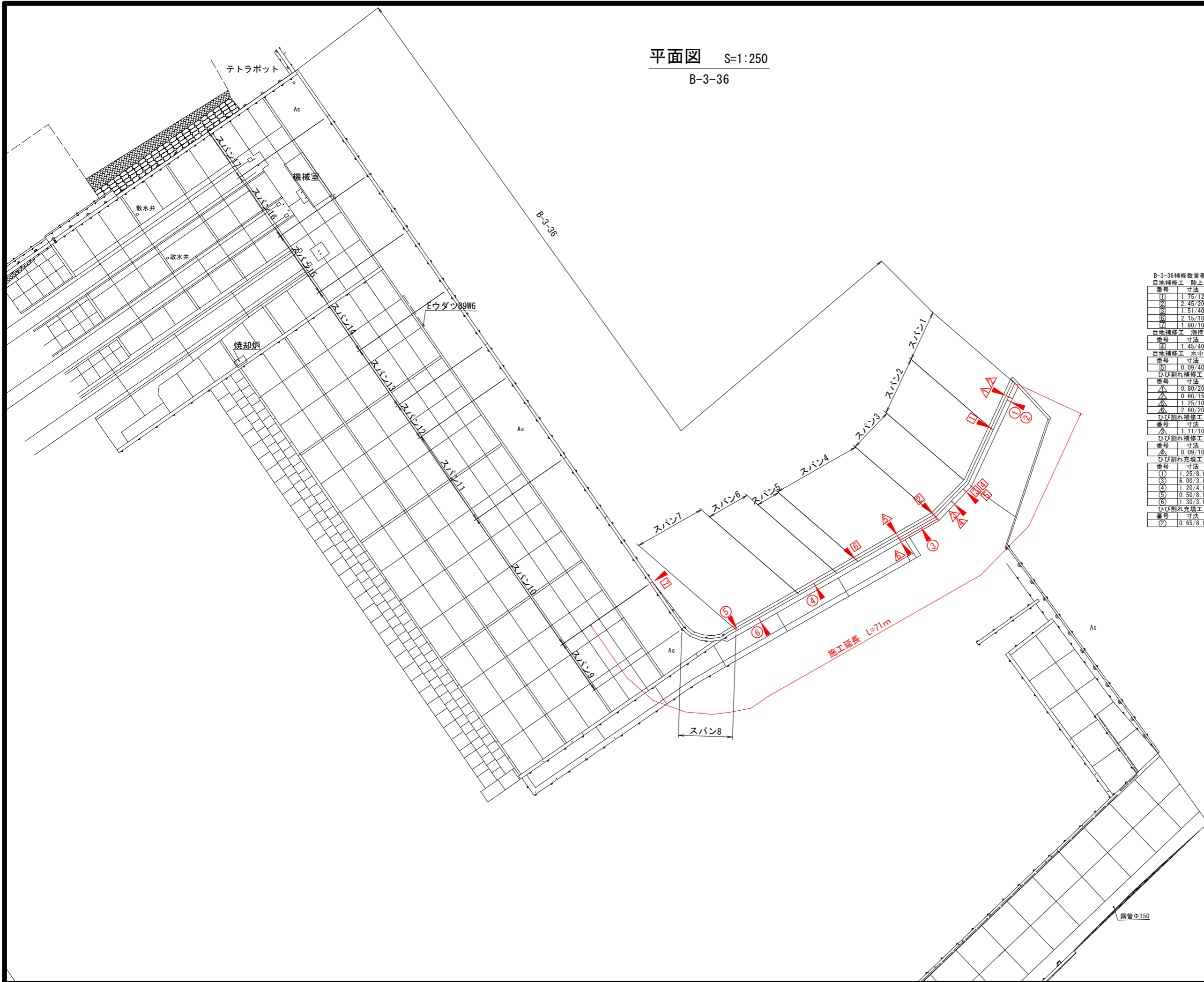
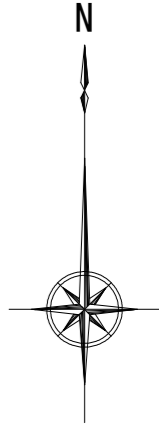
足場工	計算式	数量 (掛m2)	摘要
d	4.4x1.0	4.40	単管傾斜足場
e	4.2x1.0	4.20	単管傾斜足場
f	4.6x1.0	4.60	単管傾斜足場



B-3-31 (1/4) 当初設計図面

工事名	R 8 徳土 徳島小松島港海岸 (和島地区) 小・和田島 護岸修繕工事
路線名等	徳島小松島港海岸 (和島地区)
工事箇所	小松島市和田島町字西浜手
図面名	補修工展開図 (3)
縮尺	図示 図面番号 6 / 15
会社名	
事業者名	徳島県徳島県土整備事務所

平面図 S=1:250
B-3-36



B-3-36補修数量表

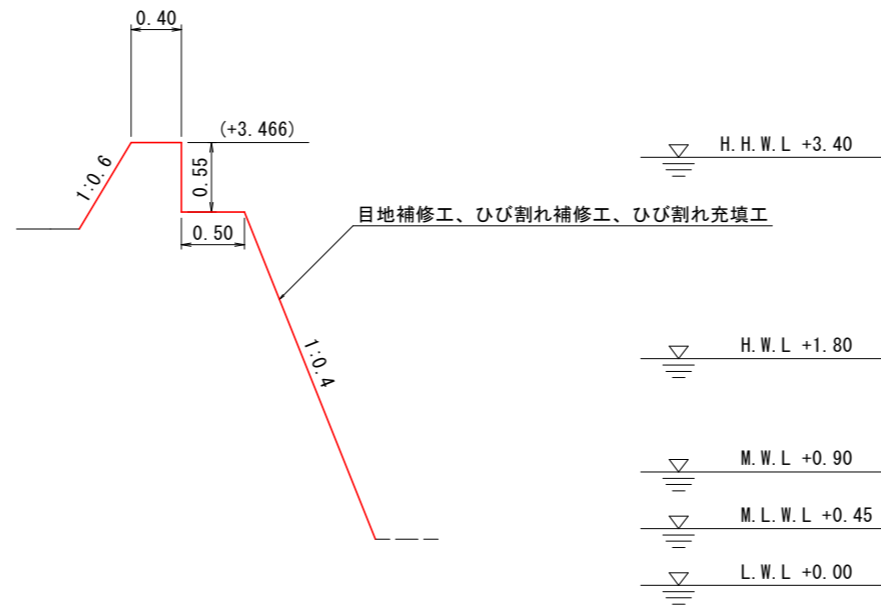
目地補修工 陸上施工			
番号	寸法	数量(m)	適用
①	1.75/12	1.75	陸上施工(バックアップ材φ12)
②	2.45/20	2.45	陸上施工(バックアップ材φ20)
③	1.51/40	1.51	陸上施工(バックアップ材φ40)
④	2.15/10	2.15	陸上施工(バックアップ材φ10)
⑦	1.80/10	1.80	陸上施工(バックアップ材φ10)
目地補修工 潮待ち施工			
番号	寸法	数量(m)	適用
④	1.45/40	1.45	潮待ち施工(バックアップ材φ40)
目地補修工 水中施工			
番号	寸法	数量(m)	適用
⑤	0.09/40	0.09	水中施工(バックアップ材φ40)
ひび割れ補修工(幅10mm以上) 陸上施工			
番号	寸法	数量(m)	適用
△A	0.80/20	0.80	陸上施工(バックアップ材φ20)
△B	0.60/15	0.60	陸上施工(バックアップ材φ15)
△C	1.25/10	1.25	陸上施工(バックアップ材φ10)
△D	2.60/20	2.60	陸上施工(バックアップ材φ20)
ひび割れ補修工(幅10mm未満) 潮待ち施工			
番号	寸法	数量(m)	適用
△A	1.11/10	1.11	潮待ち施工(バックアップ材φ10)
ひび割れ補修工(幅10mm以上) 水中施工			
番号	寸法	数量(m)	適用
△A	0.09/10	0.09	水中施工(バックアップ材φ10)
ひび割れ充填工(幅10mm未満) 陸上施工			
番号	寸法	数量(m)	適用
①	1.25/8.0	1.25	ポリマーセメントモルタル
③	6.00/3.0	6.00	ポリマーセメントモルタル
④	1.20/4.0	1.20	ポリマーセメントモルタル
⑤	0.50/8.0	0.50	ポリマーセメントモルタル
⑥	1.30/3.0	1.30	ポリマーセメントモルタル
ひび割れ充填工(幅10mm未満) 潮待ち施工			
番号	寸法	数量(m)	適用
②	0.65/8.0	0.65	水中・湿潤用エポキシ樹脂素コーキング材

B-3-36
当初設計図面

工事名	R8徳土 徳島小松島港海岸(和田島地区) 小・和田島 護岸修繕工事		
路線名等	徳島小松島港海岸(和田島地区)		
工事箇所	小松島市和田島町字西浜手		
図面名	平面図		
縮尺	図示	図面番号	7 / 15
会社名			
事業者名	徳島県徳島県土整備事務所		

標準断面図 (1) S=1:30

B-3-36

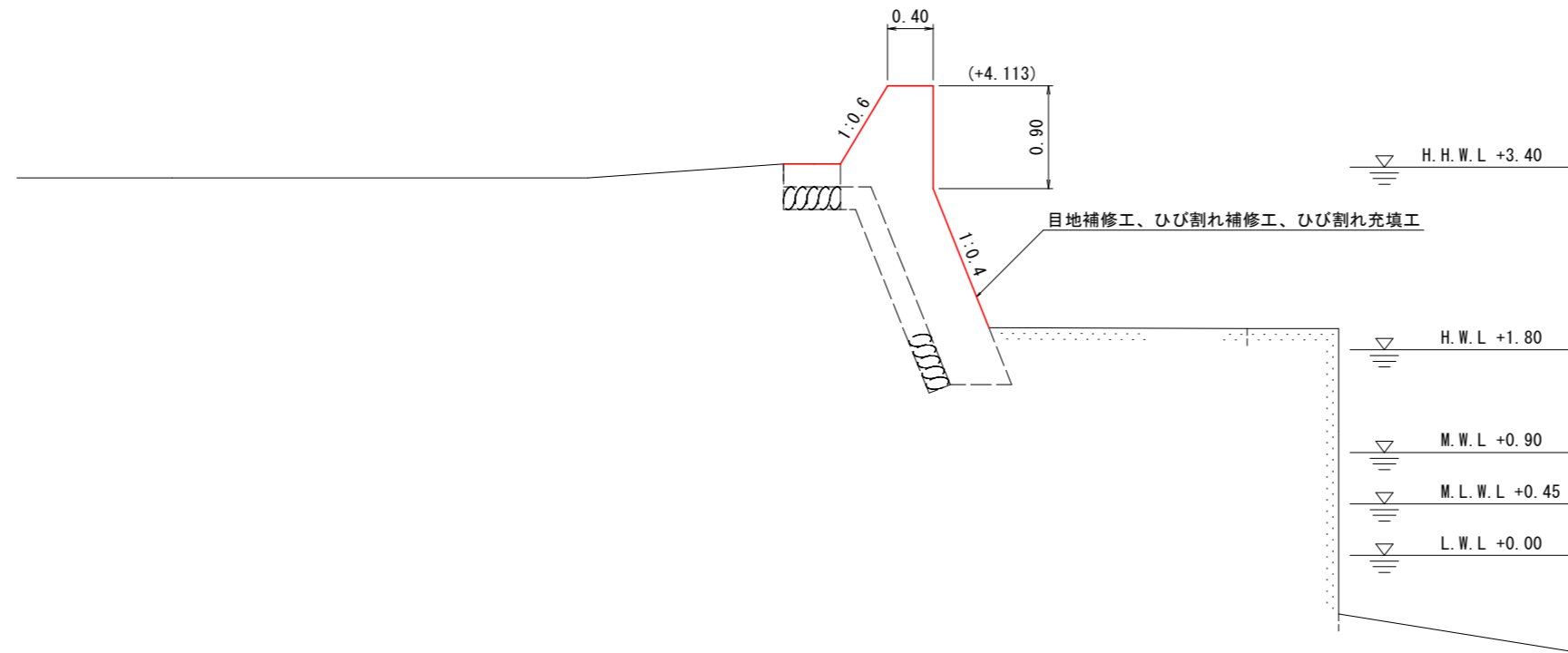


B-3-36
当初設計図面

工事名	R8徳土 徳島小松島港海岸 (和田島地区) 小・和田島 護岸修繕工事		
路線名等	徳島小松島港海岸 (和田島地区)		
工事箇所	小松島市和田島町字西浜手		
図面名	標準断面図 (1)		
縮尺	図示	図面番号	8 / 15
会社名			
事業者名	徳島県徳島県土整備事務所		

標準断面図 (2) S=1:30

B-3-36



B-3-36
 当初設計図面

工事名	R 8 徳土 徳島小松島港海岸 (和田島地区) 小・和田島 護岸修繕工事		
路線名等	徳島小松島港海岸 (和田島地区)		
工事箇所	小松島市和田島町字西浜手		
図面名	標準断面図 (2)		
縮尺	図示	図面番号	9 / 15
会社名			
事業者名	徳島県徳島県土整備事務所		

補修工展開図 (1) S=1:50

B-3-36 スパン1

目地補修工 数量表

目地補修工	寸法 (m/mm)	数量 (m)	摘要
①	1.75/12.0	1.75	陸上施工 (バックアップ材φ12mm)

ひび割れ補修工 (W=10mm以上) 数量表

ひび割れ補修工	寸法 (m/mm)	数量 (m)	摘要
△	0.80/20.0	0.80	陸上施工 (バックアップ材φ20mm)
△	0.60/15.0	0.60	陸上施工 (バックアップ材φ15mm)

ひびわれ充填工 (W=10mm未満) 陸上施工数量表

ひびわれ充填工	寸法 (m/mm)	数量 (m)	摘要
①	1.25/8.0	1.25	ポリマーセメントモルタル

ひびわれ充填工 (W=10mm未満) 潮待ち施工数量表

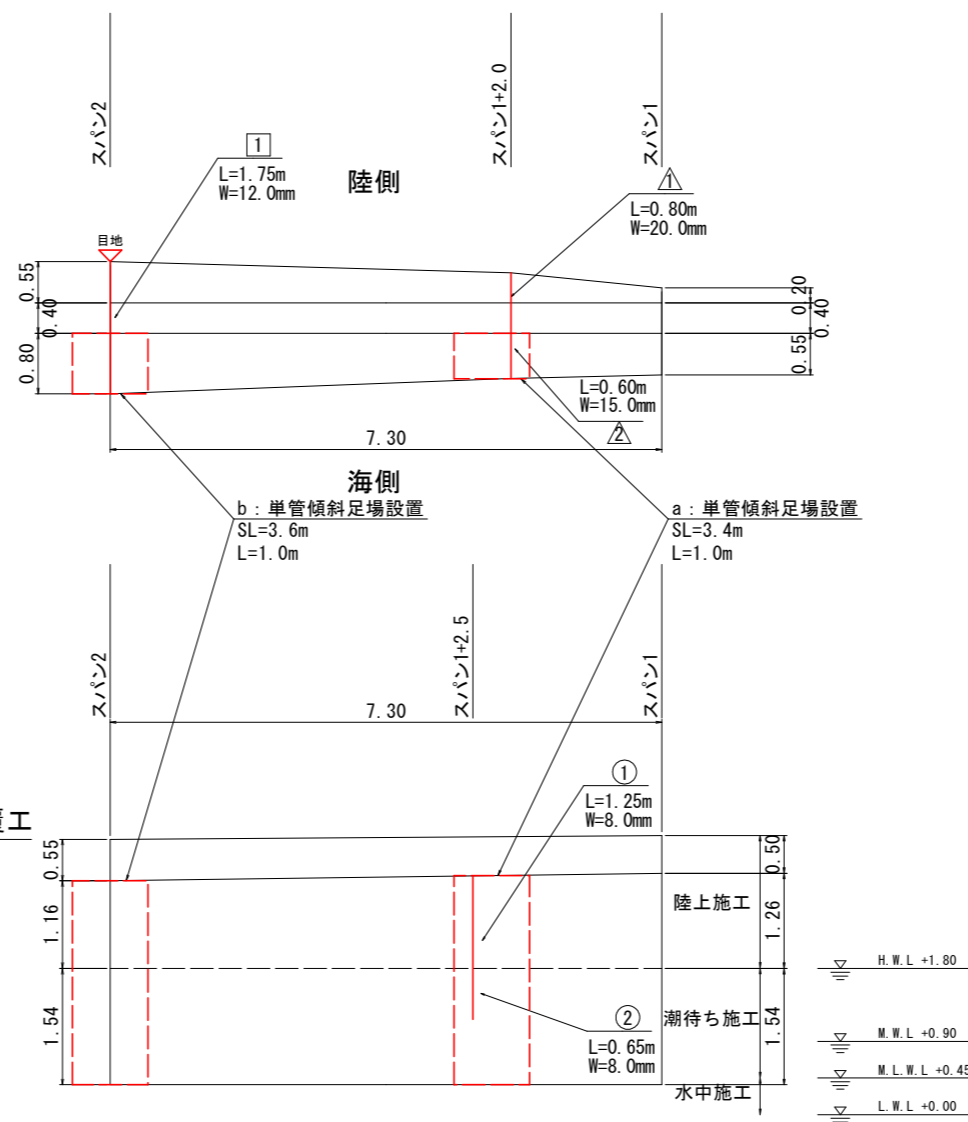
ひびわれ充填工	寸法 (m/mm)	数量 (m)	摘要
②	0.65/8.0	0.65	水中・湿潤用エポキシ樹脂系コーキング材

足場工 数量表

足場工	計算式	数量 (掛m2)	摘要
a	3.4x1.0	3.40	単管傾斜足場
b	3.6x1.0	3.60	単管傾斜足場

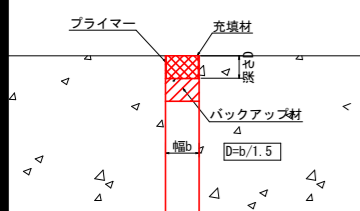
波返工

表法被覆工

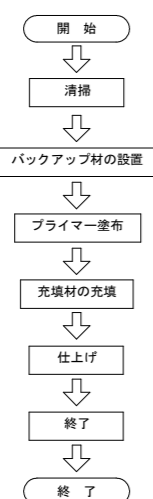


目地補修工

(仕様: ポリサルファイド系シーリング材)

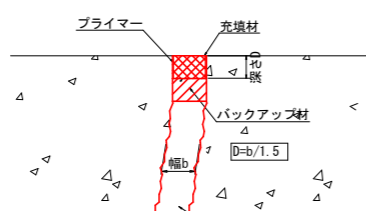


目地補修工のフローチャート

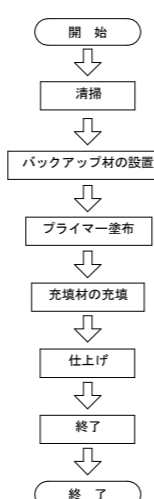


ひび割れ補修工 (幅10mm以上)

(仕様: ポリサルファイド系シーリング材)

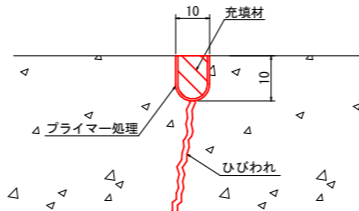


ひびわれ補修工のフローチャート

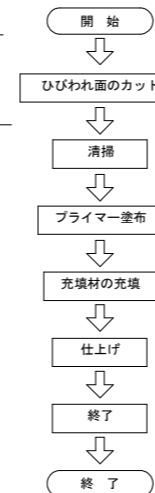


ひびわれ充填工 (幅10mm未満)

(陸上施工仕様: ポリマーセメントモルタル)

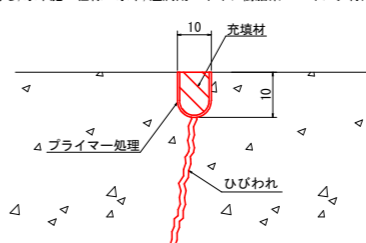


充填工のフローチャート

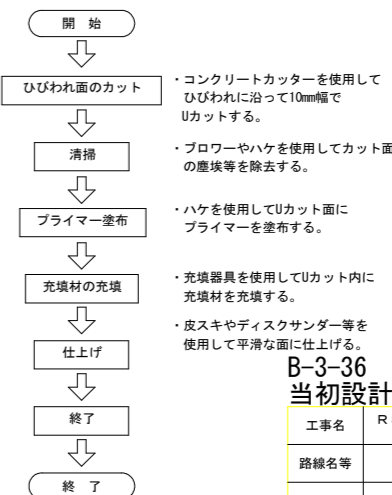


ひびわれ充填工 (幅10mm未満)

(潮待ち, 水中施工仕様: 水中, 湿潤用エポキシ樹脂系コーキング材)



充填工のフローチャート



B-3-36 当初設計図面

工事名	R 8 徳土 徳島小松島港海岸 (和田島地区) 小・和田島 護岸修繕工事
路線名等	徳島小松島港海岸 (和田島地区)
工事箇所	小松島市和田島町字西浜手
図面名	補修工展開図 (1)
縮尺	図示 図面番号 10 / 15
会社名	
事業者名	徳島県徳島県土整備事務所

補修工展開図 (2) S=1:50

B-3-36 スパン3

目地補修工 陸上施工数量表

目地補修工	寸法 (m/mm)	数量 (m)	摘要
②	2.45/20.0	2.45	陸上施工 (バックアップ材φ20mm)
③	1.51/40.0	1.51	陸上施工 (バックアップ材φ40mm)

目地補修工 潮待ち施工数量表

目地補修工	寸法 (m/mm)	数量 (m)	摘要
④	1.45/40.0	1.45	潮待ち施工 (バックアップ材φ40mm)

目地補修工 水中施工数量表

目地補修工	寸法 (m/mm)	数量 (m)	摘要
⑤	0.09/40.0	0.09	水中施工 (バックアップ材φ40mm)

ひび割れ補修工 (W=10mm以上) 数量表

ひび割れ補修工	寸法 (m/mm)	数量 (m)	摘要
△	1.11/10.0	1.11	潮待ち施工 (バックアップ材φ10mm)

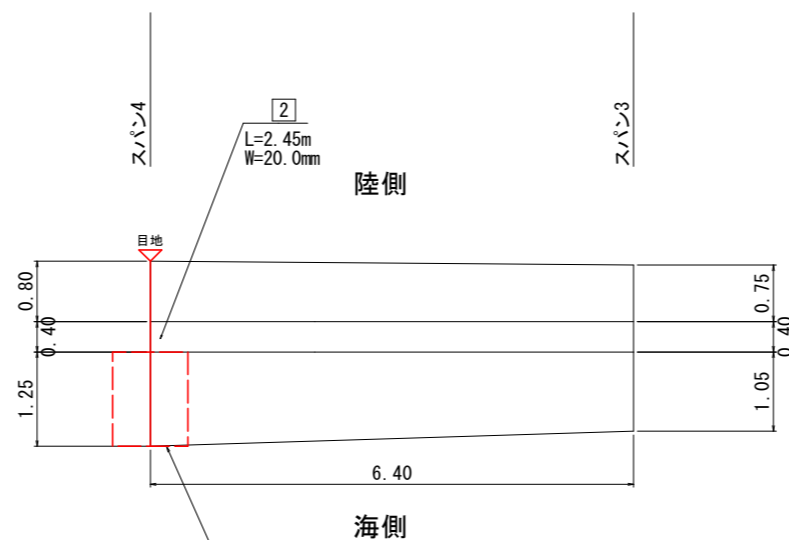
ひび割れ補修工 (W=10mm以上) 数量表

ひび割れ補修工	寸法 (m/mm)	数量 (m)	摘要
△	0.09/10.0	0.09	水中施工 (バックアップ材φ10mm)

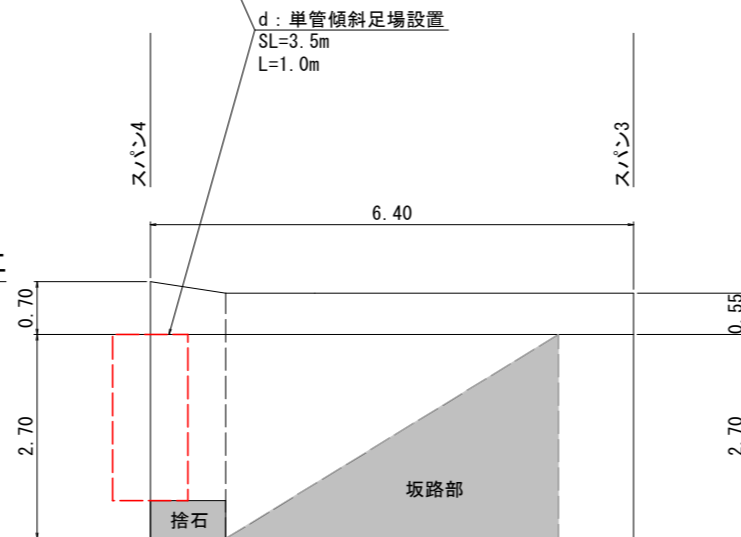
足場工 数量表

足場工	計算式	数量 (掛m2)	摘要
c	2.7x1.0	2.70	単管傾斜足場
d	3.5x1.0	2.70	単管傾斜足場

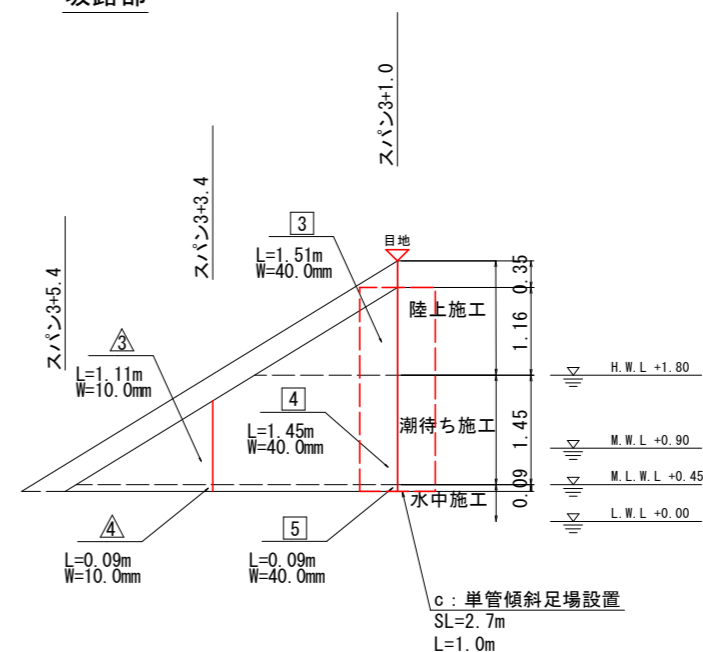
波返工



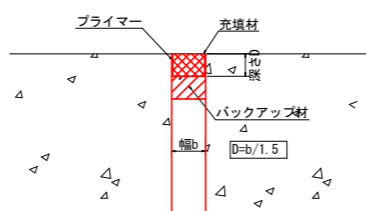
表法被覆工



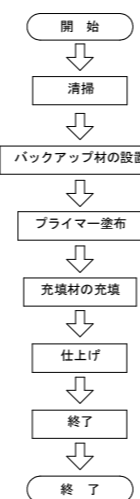
坂路部



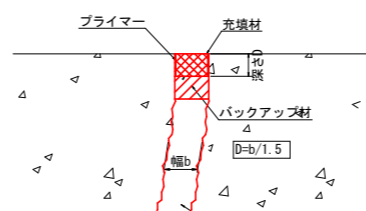
目地補修工 (仕様: ポリサルファイド系シーリング材)



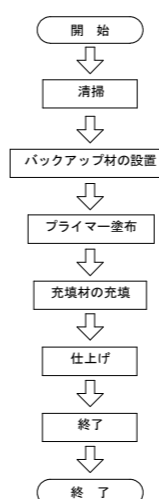
目地補修工のフローチャート



ひび割れ補修工 (幅10mm以上) (仕様: ポリサルファイド系シーリング材)



ひび割れ補修工のフローチャート



B-3-36 当初設計図面

工事名	R 8 徳土 徳島小松島港海岸 (和田島地区) 小・和田島 護岸修繕工事
路線名等	徳島小松島港海岸 (和田島地区)
工事箇所	小松島市和田島町字西浜手
図面名	補修工展開図 (2)
縮尺	図示 図面番号 11 / 15
会社名	
事業者名	徳島県徳島県土整備事務所

補修工展開図 (3) S=1:50

B-3-36 スパン4

目地補修工 数量表

目地補修工	寸法 (m/mm)	数量 (m)	摘要
⑥	2.15/10.0	2.15	陸上施工 (バックアップ材φ10mm)

ひび割れ補修工 (W=10mm以上) 数量表

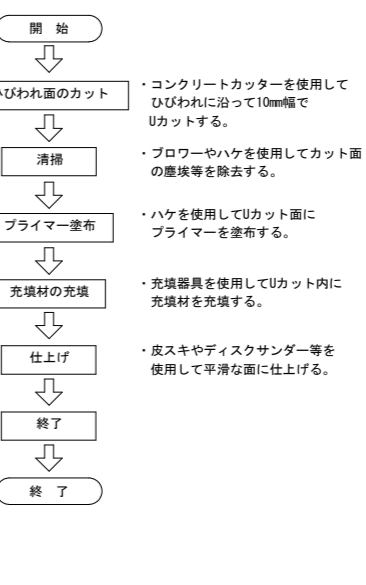
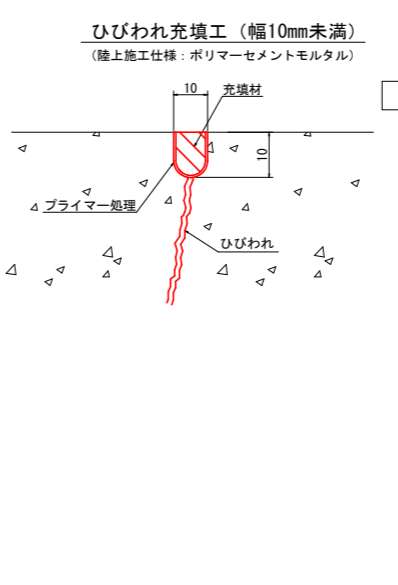
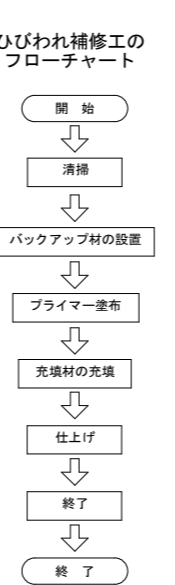
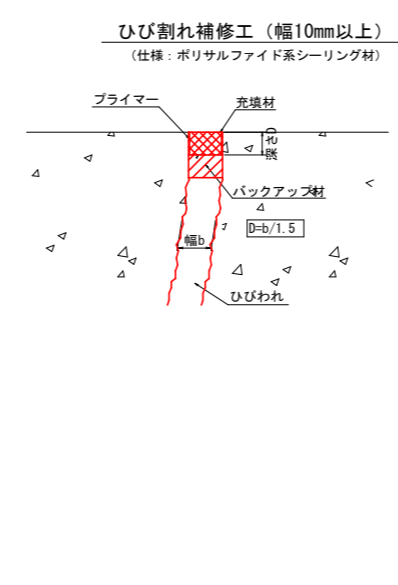
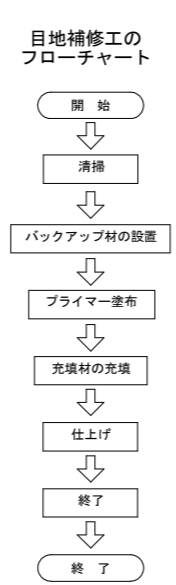
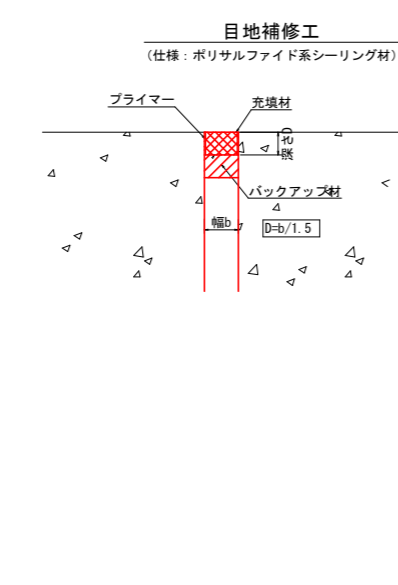
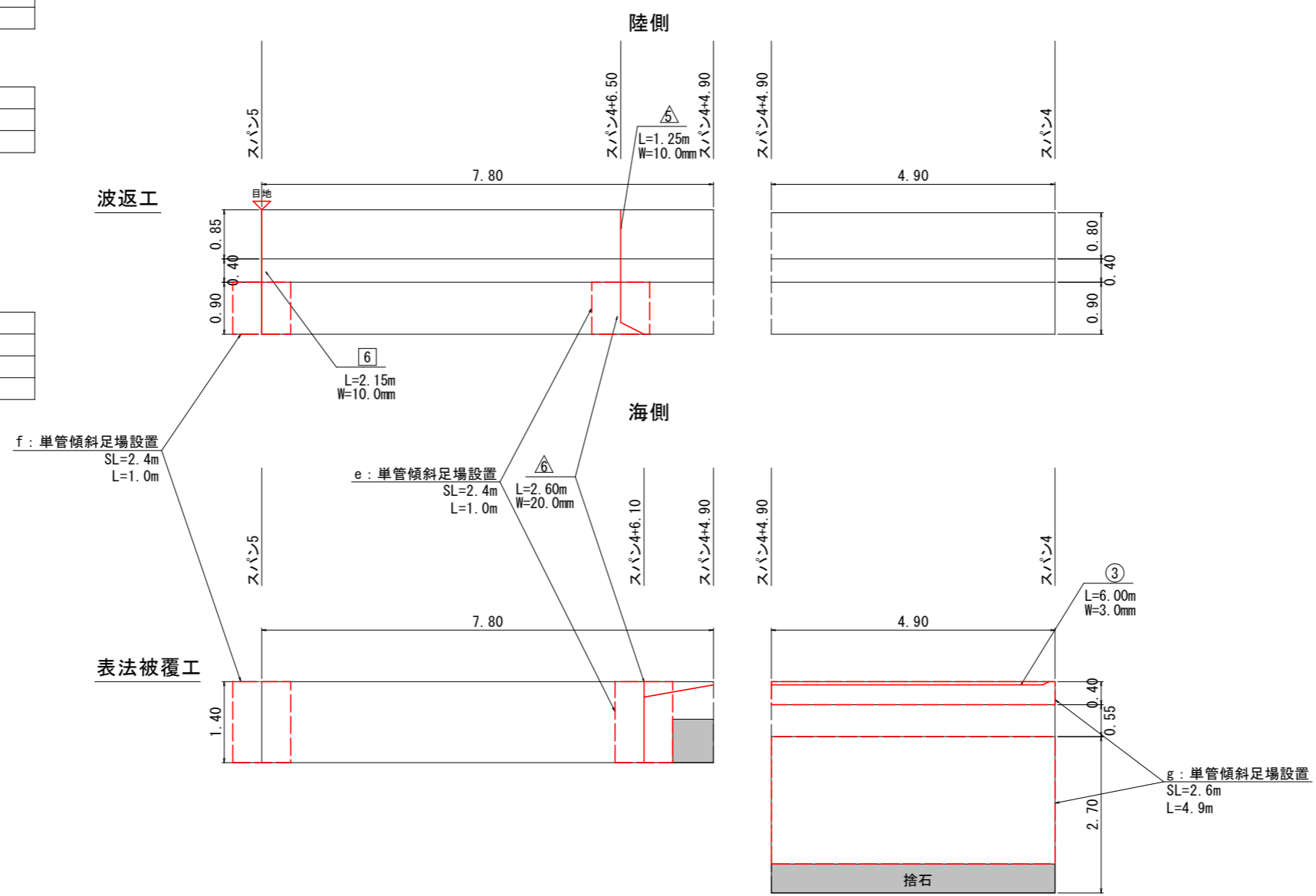
ひび割れ補修工	寸法 (m/mm)	数量 (m)	摘要
△	1.25/10.0	1.25	陸上施工 (バックアップ材φ10mm)
△	2.60/20.0	2.60	陸上施工 (バックアップ材φ20mm)

ひびわれ充填工 (W=10mm未満) 陸上施工数量表

ひびわれ充填工	寸法 (m/mm)	数量 (m)	摘要
③	6.00/3.0	6.00	ポリマーセメントモルタル

足場工 数量表

足場工	計算式	数量 (掛m2)	摘要
e	2.4x1.0	2.40	単管傾斜足場
f	2.4x1.0	2.40	単管傾斜足場
g	2.6x4.9	12.74	単管傾斜足場



B-3-36 当初設計図面

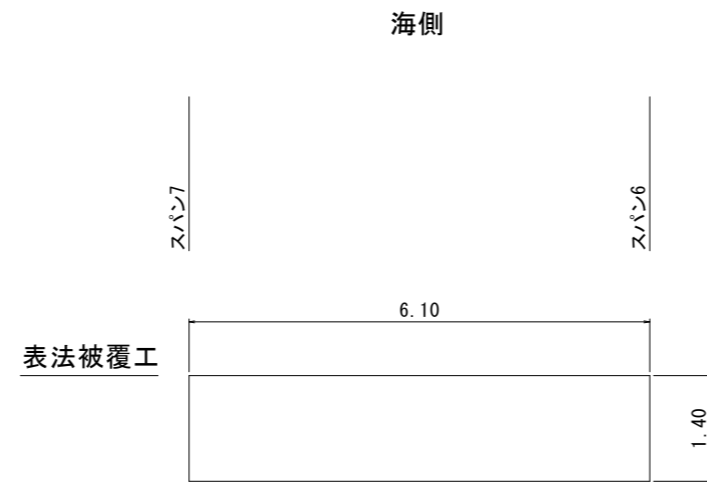
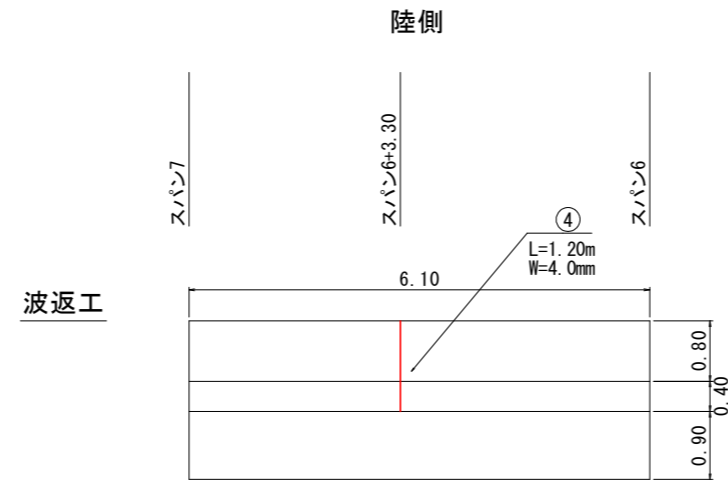
工事名	R 8 徳土 徳島小松島港海岸 (和島地区) 小・和島 護岸修繕工事
路線名等	徳島小松島港海岸 (和島地区)
工事箇所	小松島市和島町字西浜手
図面名	補修工展開図 (3)
縮尺	図示 図面番号 12 / 15
会社名	
事業者名	徳島県徳島県土整備事務所

ひびわれ充填工 (W=10mm未満) 陸上施工数量表

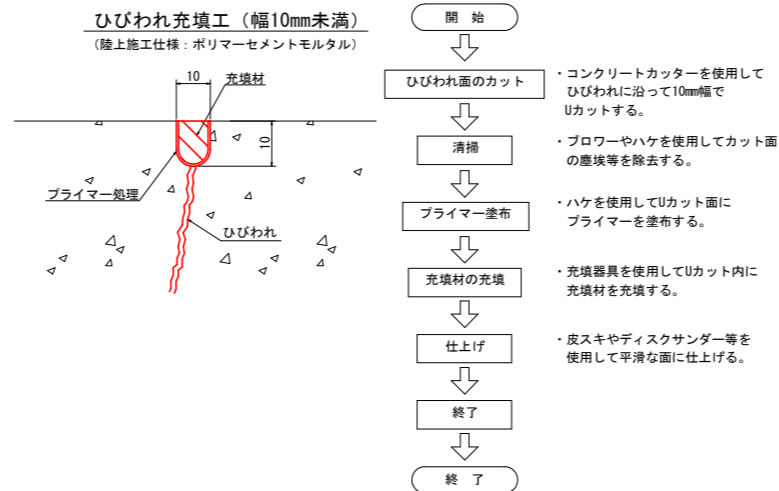
ひびわれ充填工	寸法 (m/mm)	数量 (m)	摘要
④	1.20/4.0	1.20	ポリマーセメントモルタル

補修工展開図 (4) S=1:50

B-3-36 スパン6



充填工のフローチャート



B-3-36
当初設計図面

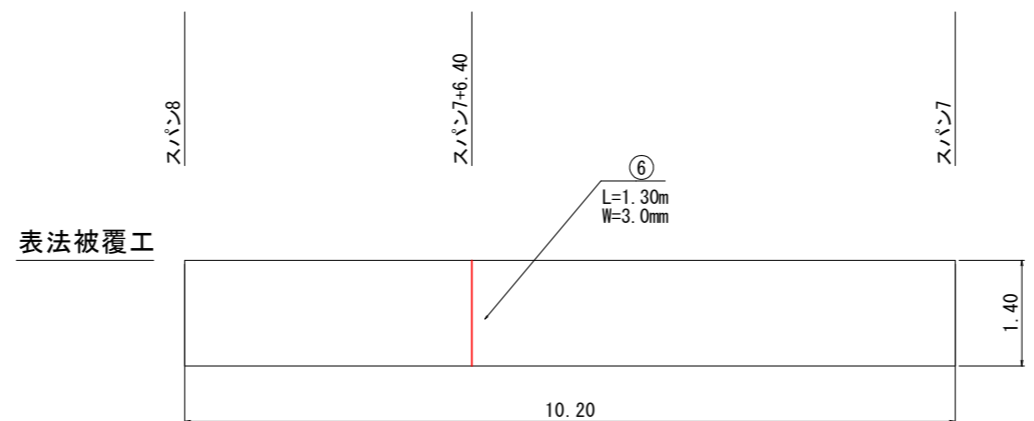
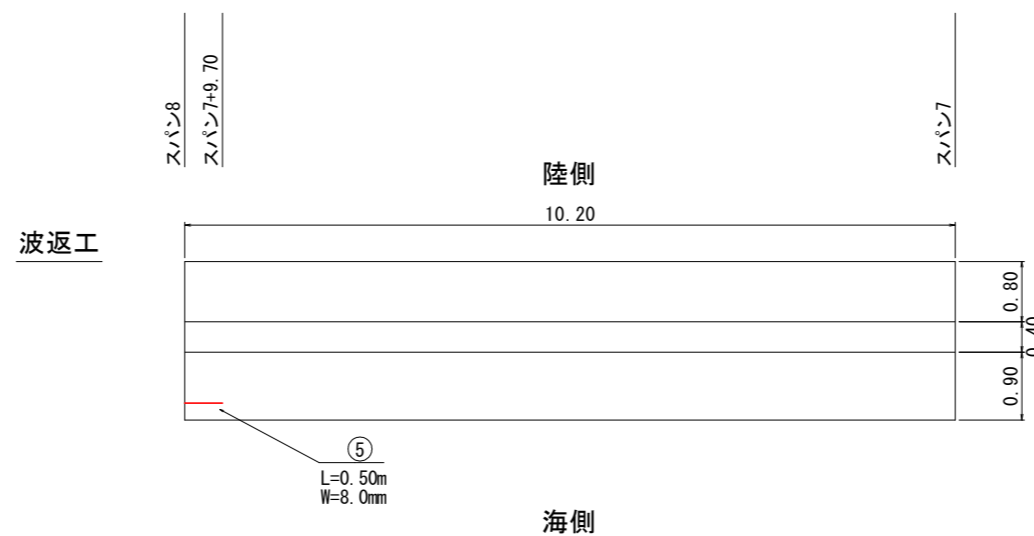
工事名	R8徳土 徳島小松島港海岸 (和田島地区) 小・和田島 護岸修繕工事		
路線名等	徳島小松島港海岸 (和田島地区)		
工事箇所	小松島市和田島町字西浜手		
図面名	補修工展開図 (4)		
縮尺	図示	図面番号	13 / 15
会社名			
事業者名	徳島県徳島県土整備事務所		

補修工展開図 (5) S=1:50

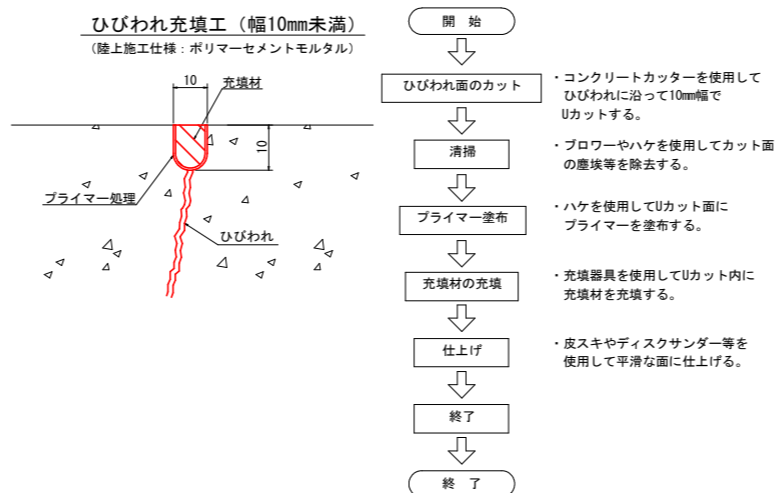
B-3-36 スパン7

ひびわれ充填工 (W=10mm未満) 陸上施工数量表

ひびわれ充填工	寸法 (m/mm)	数量 (m)	摘要
⑤	0.50/8.0	0.50	ポリマーセメントモルタル
⑥	1.30/3.0	1.30	ポリマーセメントモルタル
ひびわれ充填工 合計=		1.80	



充填工のフローチャート



B-3-36 当初設計図面

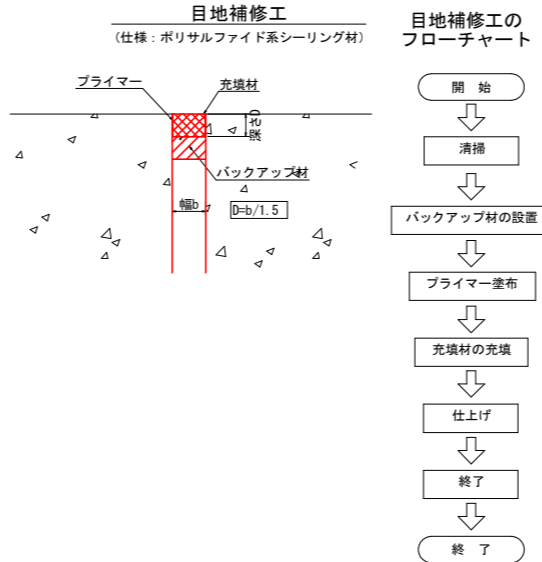
工事名	R8徳土 徳島小松島港海岸 (和田島地区) 小・和田島 護岸修繕工事		
路線名等	徳島小松島港海岸 (和田島地区)		
工事箇所	小松島市和田島町字西浜手		
図面名	補修工展開図 (5)		
縮尺	図示	図面番号	14 / 15
会社名			
事業者名	徳島県徳島県土整備事務所		

補修工展開図 (6) S=1:50

B-3-36 スパン9

目地補修工 数量表

目地補修工	寸法 (m/mm)	数量 (m)	摘要
7	1.80/10.0	1.80	陸上施工 (バックアップ材φ10mm)



B-3-36 当初設計図面

工事名	R 8 徳土 徳島小松島港海岸 (和田島地区) 小・和田島 護岸修繕工事		
路線名等	徳島小松島港海岸 (和田島地区)		
工事箇所	小松島市和田島町字西浜手		
図面名	補修工展開図 (6)		
縮尺	図示	図面番号	15 / 15
会社名			
事業者名	徳島県徳島県土整備事務所		